

# こもれび

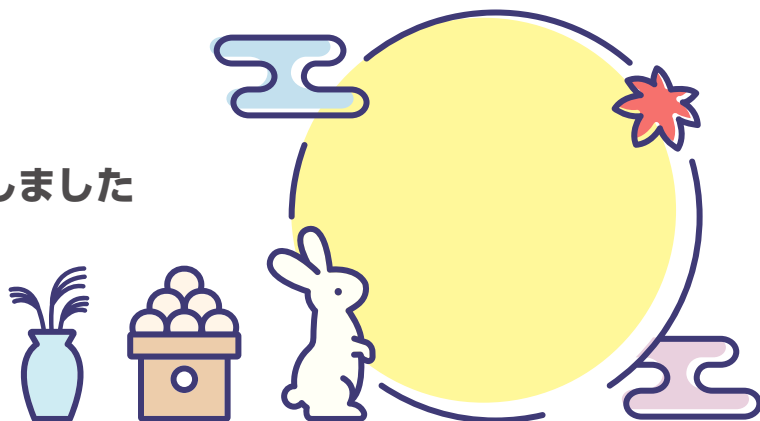
Koganei Rehabilitation Hospital INFORMATION



手には**技術** 頭には**知識** 患者様には**愛**を

## Contents

- こもれびトピックス**  
不在者投票 / 医療安全管理委員会 / 職場体験 / 夏祭り  
令和7年6月～令和7年8月 行事食 / ちよっと一息
- 看護部だより**
- 脱水症**  
リハビリコラム
- ドライブシミュレーターを導入しました**  
栄養科コラム
- 非常時の備蓄について**  
薬局コラム
- 薬局ひとくちメモ**
- 医療連携室から**
- むすびプロジェクト**



# こもれび

## 不在者投票【令和7年7月16日】

令和7年7月16日水曜日、院内にて第27回参議院議員選挙の不在者投票を行いました。

3年に1度の参議院議員選挙ということもあり、投票希望者は多かったように感じられます。事前準備は大変ではありましたが、患者様が意欲をもって投票される様子を見てとてもやりがいを感じる事が出来ました。

ご協力いただいた皆様ありがとうございました。

総務課 船田



## 医療安全管理委員会【令和7年7月25日】

7月25日に関東カマチグループ医療安全管理委員会を当院で開催しました。2階病棟のラウンドも行われました。安心安全な医療に向けてこれからも取り組んでまいります。

看護部 看護師 医療安全管理者 渡邊

## 職場体験【令和7年7月31日】

2025年7月31日中学生1名の職場体験の受け入れを行いました。初めは緊張をしていますが、私が患者さんと話している様子を見て、笑顔が見られるようになり、明るく楽しく職場体験ができて良かったです。

今回の職場体験がきっかけで看護師を目指し、立派な看護師としていつか現場で会えたらうれしく思います。

看護部 看護師 青山



## 夏祭り【令和7年8月27日】

8月27日、当院にて夏祭りが開催されました。病棟スタッフによる三線の演奏、カチャーシーが披露されました。また、患者様も一体となり、盆踊りを行いました。手作りのお面をかぶり、掛け声に合わせて踊りました。

ヨーヨー釣り、射的、金魚すくい、ボウリングの屋台も設置されました。趣味だったボウリングに真剣に取り組む患者様や、童心にかえり射的に熱中する方もいらっしゃいました。自分で取ったヨーヨーや折り紙の金魚をお部屋に飾り、夏らしさを楽しんでいました。

リハビリテーション科 高田

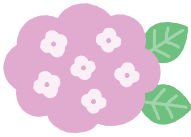


ト ピ ッ ク ス



### 6月行事食 紫陽花御膳

梅雨の季節になりました。  
6月の行事食はあじさいをモチーフにした手作りゼリーを提供いたしました。



- ★枝豆ご飯
- ★すまし汁(三つ葉・花麩)
- ★鶏肉の黒酢ソース
- ★きゅうりのゴマ磯和え
- ★あじさいゼリー



### 7月行事食 土用の丑の日

暑さにも負けないよう、豪華に鰻を提供いたしました。

鰻はビタミンを含む栄養価の高い食材で、夏バテ予防にぴったりです。



- ★うなぎ丼
- ★すまし汁
- ★とろろオクラ
- ★あんみつ



### 8月行事食 夏の夕涼みご膳

8月の行事食はさっぱり食べられるサラダうどん、くだものを提供しました。

猛暑で食欲が落ちることがありますが、暑さに負けないためにしっかり栄養をとることで夏バテ防止につながります。



- ★サラダうどん
- ★温泉卵
- ★南瓜・冬瓜・花人参・オクラの炊き合わせ
- ★フルーツ盛合せ(スイカ・メロン)



### ちょっと一息

### ハロウィンの定番料理

海外ではハロウィンの日に仮装した子ども達が家々を訪ねたり、かぼちゃをくりぬいて作るジャック・オー・ランタンを飾ったりして楽しむことが定番となっています。日本でもすっかり定着したハロウィンですが、海外と日本ではハロウィンの定番料理が違うようです。日本ではかぼちゃを使ったパイやクッキー、グラタンなどが思い浮かびますが、本場のアイルランドではマッシュポテトを使った「コルカノン」や「バームブラック」というスパイスケーキが食卓に並びます。アメリカでは「デビルエッグ」というゆで卵の料理やりんご飴に似た「キャラメルアップル」が定番。同じ行事でも国によってさまざまな楽しみ方をされていますね。

医事課 笹子



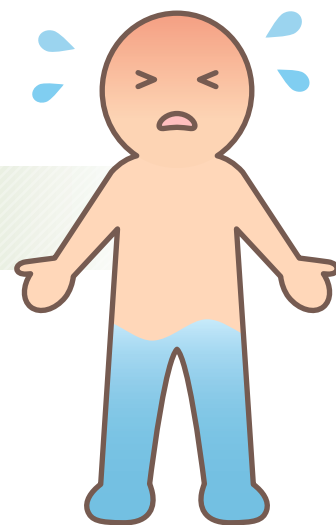
# 看護部だより

## 脱水症

脱水症とは、何らかの原因で体内を循環する水分の量が減少し、体液量が減少した状態を指します。失われた水分の割合によって3つの重症度に分類され、5%未満なら軽症・5~10%なら中等症・10%以上失われた場合には重症です。

また、脱水症には水分と電解質を同じくらい失う等張性脱水症・電解質よりも水分を多く失う高張性脱水症・水分よりも電解質を多く失う低張性脱水症の3つがあります。脱水症と聞くと汗で体内の水分が失われやすい夏に起こるものというイメージがありますが、実は**1年中起こる可能性があります**。

脱水症になると口の乾き・だるさ・めまい・微熱などの症状が出るのが一般的ですが、**高齢者の場合にはあまり自覚症状がないことも多い**ため注意が必要です。成人の身体の55~60%程度を水分が占めており、体内の水分が不足するとさまざまな症状が現れます。



「脱水症」と聞いてもあまりピンとこない方も多いかもしれませんが、身体の10%以上の水分を失うと死に至ることもあるため、決して軽く考えてはいけません。

脱水症は軽度のうちはあまり自覚症状がみられないため、重症になるまで気づかないケースもあり注意が必要です。

看護部 看護補助者 旗野

# ドライブシミュレーターを 導入しました

リハビリテーション科 村上

当院では、運転に関する注意力や判断力を確認できる機器「ATTENTION-DS (アテンション・ディーエス)」を導入しました。このシステムは、頭の動きに合わせて画面が動き、視線の動きも記録されるなど、実際の運転に近い状況で評価ができるのが特徴です。ハンドル操作やアクセル・ブレーキの踏みかえといった動きも行うことで、より実践的な確認が可能です。脳血管疾患などの病気の後に運転を再開してよいか判断する際や、整形外科疾患でハンドルやアクセル・ブレーキの操作確認にも活用できます。記録されたデータはリハビリの計画や、ご本人・ご家族へのアドバイスにも役立てることが出来ます。今後も、安心・安全な生活を支える取り組みを進めてまいります。



# 非常時の備蓄について ~ローリングストックとは~

栄養科  
管理栄養士 内藤

災害時や非常時に食べることは大切です。1人当たり一日3食+水3リットル×最低3日分(できれば7日分) 自宅で備蓄するようにしましょう。非常時のためだけに食事を準備するのは保管場所や賞味期限の管理などが大変です。そのためにローリングストック法を使って備蓄してみましょう。

## ローリングストック法とは

日常的に消費しながら備蓄を維持する方法です。災害用に特別な食品を買い置きするのではなく普段食べている保存性の高い食品(レトルトご飯、缶詰、インスタント食品)を少し多めにストックし使った分だけ新しく補充します。



## メリット

- ◎賞味期限切れを防ぎやすい
- ◎食べなれた味なので非常時でも安心
- ◎買い置きの無駄が出にくい 等

**【例】レトルトカレーを5個常備しておき、1つ食べたらすぐ補充する!**

食べる・買う・保存するを繰り返すことで常に4~5個の備蓄が保てます。

# 薬局ひとくちメモ

薬剤科 薬剤師 有永

健康診断などで貧血と言われたことはありませんか? 貧血とは血液中の赤血球数、ヘモグロビン、ヘマトクリットが減少した状態です。全身に十分な酸素が供給されないため、動悸や息切れ、頭痛、耳鳴り、頻脈などの症状がでます。他に、氷を食べたくなる異食症や、爪の中央がくぼむスプーン爪が見られる場合もあります。一口に貧血といっても、その原因は様々です。貧血で最も多いのは、鉄の不足が原因である鉄欠乏性貧血で、しばしば鉄剤が処方されます。1カ月鉄剤を服用しても貧血が改善しないのであれば、貧血の裏に何らかの病気が隠れている恐れもあります。一度専門医の診断を受けるようにしましょう。また、軽度の貧血であれば、食生活を見直すことで鉄不足を改善する方法もあります。レバー、アサリ、納豆など鉄分を多く含む食品を積極的に摂取するとよいでしょう。

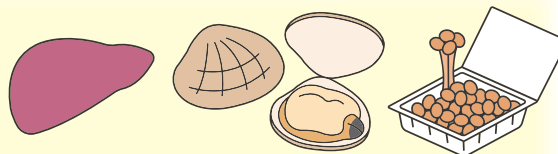


氷食症



スプーン爪

- 鉄分を多く含む食品  
レバー、アサリ、納豆など



## 医療連携室から

医療連携室は現在、看護師4名、社会福祉士の資格を持つ医療ソーシャルワーカー9名、理学療法士1名が在籍し、患者様と地域との懸け橋となる病院を目指しております。

患者様やご家族様が安心して入院生活が送れるよう、入退院に関わるご相談をお伺いし、必要に応じて介護保険制度や障害福祉制度等の福祉サービスや施設を含めた社会資源の情報提供を行い、地域の様々な機関と連携を取りながら日々業務を行っております。

ご不明な点がございましたら、いつでもお気軽にご相談ください。

- 相談窓口 / 1F受付
- 受付時間 / 9:00～16:30(月曜日～金曜日)  
9:00～12:00(土曜日)

小金井リハビリテーション病院  
医療連携室

TEL 042-316-3100  
FAX 042-316-3222



## むすびプロジェクト



「むすびプロジェクト」は当グループのリハビリ病院を退院された患者様が、その人らしく生きいきと生活していただけるよう、支援するための取り組みです。今回はその取り組みのひとつをご紹介します。

### 第22回 関東KG学術大会 むすびプロジェクト活動の報告

令和7年2月22日(土)に第22回関東KG学術大会が八千代リハビリテーション学院で開催されました。関東KG学術大会とはカマチグループに所属する関東地域の各病院が研究成果を発表する場です。今回のテーマは「生活期の患者支援について」でした。一般演題として17件、学術顕彰として5件の発表が行われました。学術大会の中で八千代リハビリテーション病院・理学療法士河合大介と原宿リハビリテーション病院・看護師黒木博文が「LINE」「復職・就労支援」「心の交流会」を中心としたむすびプロジェクト活動報告を行いました。

多くのスタッフにむすびの活動内容を広く知っていただく良い機会になり報告後は活動に対して賛同する意見もいただきました。大会総括として座長のリハビリテーション関東統括本部長稲川利光先生が生活期の患者支援についての大切さを話されました。この学術大会で得た学びを活かし退院支援の質の向上に取り組んでまいります。



▲ 黒木博文看護師(左)・河合大介理学療法士(右)



▲ むすびプロジェクトメンバーで集合写真



新所沢駅から  
徒歩7分

病床数  
**221**床



社会医療法人社団 埼玉巨樹の会

**所沢美原総合病院**

〒359-0045 埼玉県所沢市美原町2丁目2934-3

お問い合わせ

**04-2997-8199**

■ 所沢美原総合病院HP <https://tmgh.jp/>



未来の健康を  
守るのは、  
**私だ。**

看護学科  
SCHOOL OF NURSING

理学療法学科  
REHABILITATION / PHYSICAL THERAPY

作業療法学科  
REHABILITATION / OCCUPATIONAL THERAPY

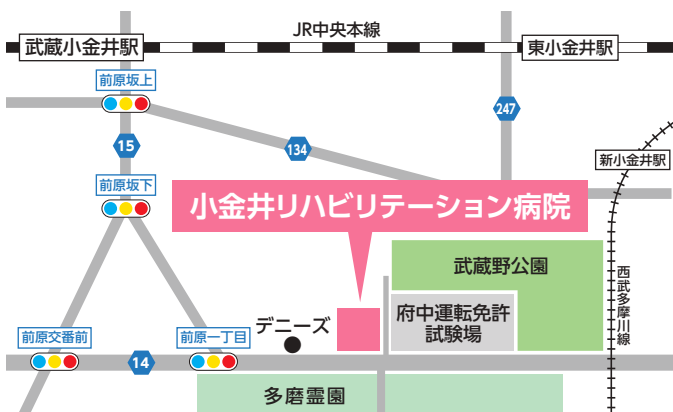


健康な未来を  
**令和健康科学大学**  
REIWA HEALTH SCIENCES UNIVERSITY

〒811-0213 福岡市東区和白丘2丁目1番12号  
TEL 092-607-6701 (代表) FAX 092-607-6740  
HP: <https://www.rhs-u.ac.jp/>  
入試・広報 専用 TEL 0800-888-0053



**小金井リハビリテーション病院 アクセスマップ**



医療法人社団 巨樹の会

**小金井リハビリテーション病院**

**TEL 042-316-3561**  
**FAX 042-316-3562**

〒184-0013  
東京都小金井市前原町1丁目3番2号

http://www.koganei-rh.net/

info@koganei-rh.net



小金井リハビリテーション病院

検索



リハビリテーション科  
Instagram



KOGANEI\_REHA